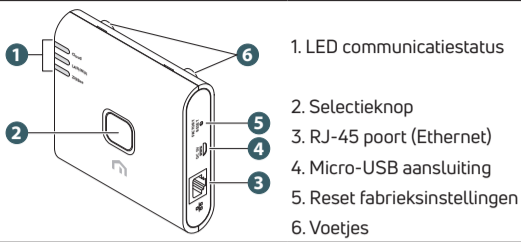


Unisenza Plus

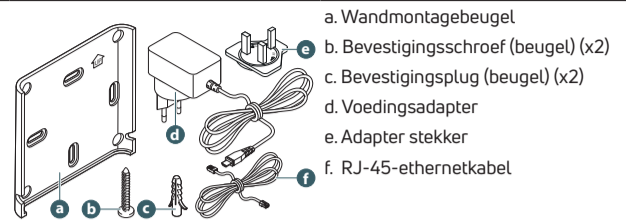
Gateway



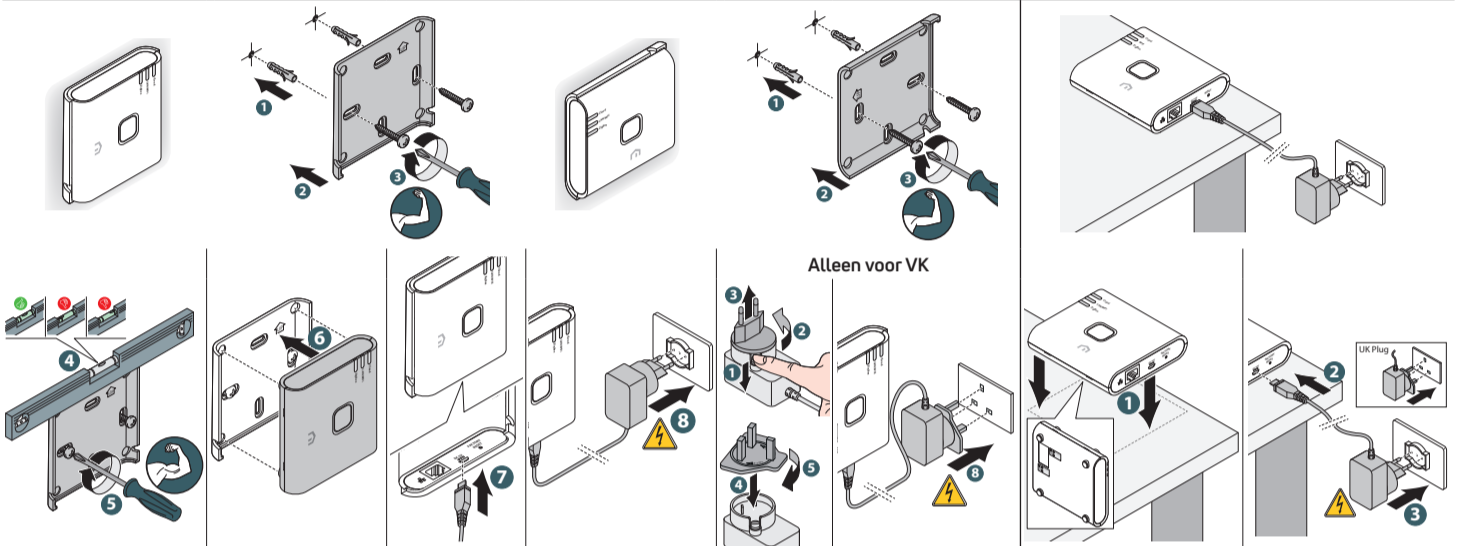
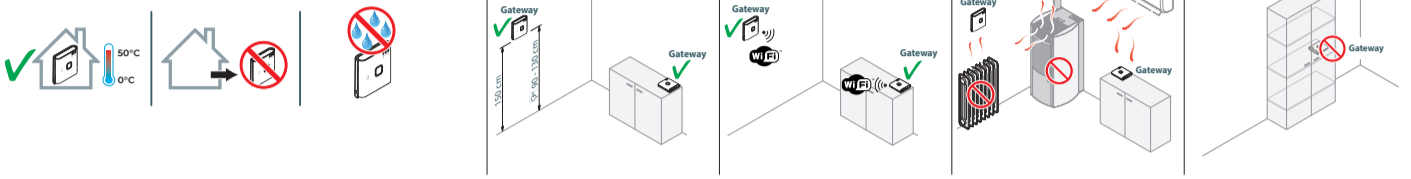
Overzicht



Cloud LED
LAN/Wi-Fi LED
ZigBee LED



Installatie



Gebruik

<p>Registreer via Ethernet (LAN) de gateway in de cloud</p>			
<p>Registreer via WiFi de gateway in de cloud</p>			
	<p>Selecteer uw gateway en volg de instructies om de koppeling te voltooien.</p>		<p>Volg de instructies om de gateway registreren. Indien het oorspronkelijke Wi-Fi netwerk niet beschikbaar is of het wachtwoord is gewijzigd, gebruik dan de functie 'Nieuwe Gateway toevoegen' (in de App) om de gateway opnieuw te scannen. Zorg ook dat Wi-Fi netwerk en wachtwoord worden geüpdatet.</p>
<p>Koppel via de App het UNISENZA PLUS aan de gateway</p>		<p>3. Volg op het Unisenza Plus de instructies in de gebruikershandleiding om naar de 'Samenvoegen' te gaan.</p>	
<p>Koppel zonder de App het UNISENZA PLUS aan de gateway</p>	<p>3. Volg op het Unisenza Plus de instructies in de gebruikershandleiding om naar de 'Koppelingmodus' te gaan. Het proces zal vervolgens beginnen.</p>		<p>4. Sluit de registratie af door het volgen van de instructies op het scherm van de App. Nadat het Unisenza Plus succesvol is verbonden met de gateway, zullen de apparaatgegevens in de App verschijnen.</p>