



Product details

Deze unieke MAGNUM Foil-sets zijn verkrijgbaar in 5 verschillende oppervlaktes en worden geleverd met de geavanceerde Remote Control WiFi-klokthermostaat.

Inhoud MAGNUM Foil-Set

- 1 x Verwarmingsfolie voor 10 m²
 - 1 x Verwarmingsfolie voor 15 m²
 - 1 x MAGNUM Remote Control WiFi-thermostaat inclusief vloersensor
 - Flexibele buis voor de vloersensor van de thermostaat
 - Isolatie tape
 - Aansluitklemmen en -draden
 - Duidelijke stap-voor-stap installatievoorschriften
 - Drukverdeel- en krimp tang
- Oppervlakte** *Afmetingen en vermogen*

Foil - Set, 25 m²

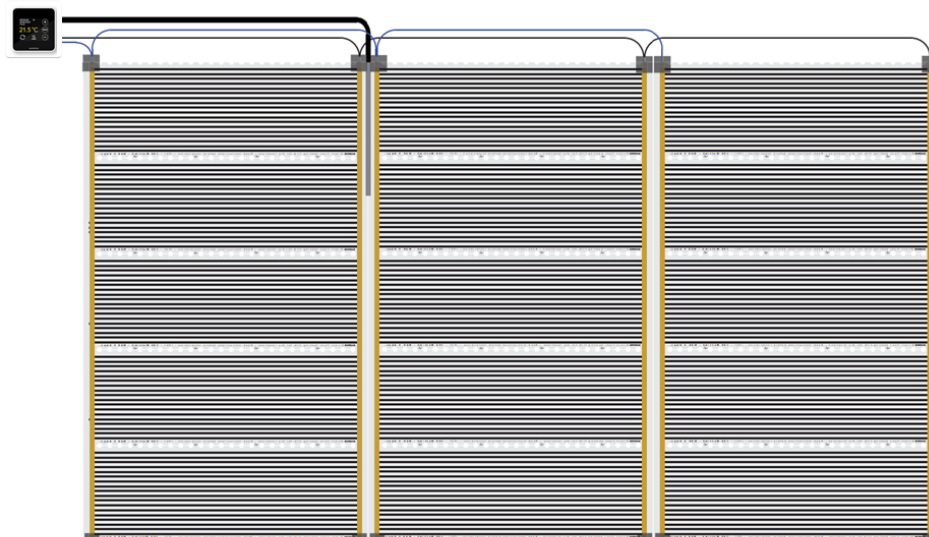
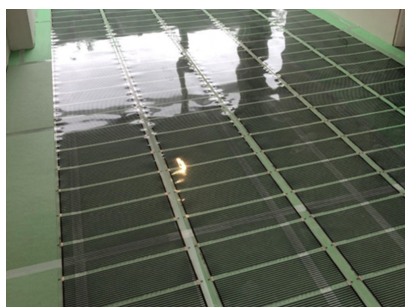
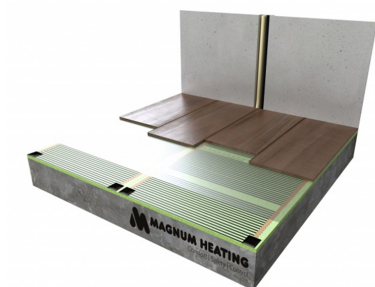
0,60 m x 16,80 m - 120 W/m² (1 rol / 10 m²)

0,60 m x 25,00 m - 120 W/m² (1 rol / 15 m²)

Indien gewenst kunnen nóg grotere oppervlaktes verwarmd worden door het toepassen van extra folie of een combinatie van twee of meerdere complete (aanvul-)sets. Houd hierbij wel rekening met een maximum vermogen van 3.500 W per elektagroep.

Verwarmingsfolie op maat maken

De MAGNUM Foil is elke 20cm op maat te maken door de folie langs de perforatierand door te knippen.



GARANTIE

MAGNUM Heating biedt 10 jaar garantie op de elektrotechnische werking van de verwarmingsfolie.

Technische details

Artikelnummer: 361025



Keurmerk

De MAGNUM Foil is SEMKO- en CE-gekeurd (low voltage directive 73/23/EEC en 93/68/EEC/ EN 60335-2-96:2002+A1).

Specificaties

- Carbon film met koperen bedrading
- 120 Watt per m², 230 Volt
- Foliebreedte 60 cm

Installatiemethode

MAGNUM Foil dient te allen tijde geïnstalleerd te worden met MAGNUM polystyreen isolatieplaten (MAGNUM Isofoam, 6 mm) en te worden afgedekt met een dampwerende beschermingsfolie (0,1 mm).

Belangrijke aandachtspunten

- MAGNUM Foil-verwarmingsfolie mag alleen worden toegepast in droge ruimtes (IPX1).
- MAGNUM Foil kan alleen toegepast worden als bijverwarming. Er dient dus altijd een andere verwarmingsbron met voldoende capaciteit aanwezig te zijn die gelijktijdig kan functioneren.
- De omgevingstemperatuur in de ruimtes waar de verwarmingsfolie gelegd wordt dient boven 5°C te zijn.
- De verwarmingsfolie dient te allen tijde geïnstalleerd te worden in combinatie met een aardlekschakelaar.
- De verwarmingsfolie mag niet geplaatst worden onder vaste delen, zoals (keuken)kasten, wasmachines etc. om oververhitting oververhitting en/of beschadiging te voorkomen.
- Dikke vloerkleden of andere isolerende materialen mogen niet op het verwarmde gedeelte van de vloer geplaatst worden.
- De maximale elektrische stroom per folie-element is 5 Ampère (dit is maximaal 15 strekkende meter folie bij 120 W/m²).

Downloads

MAGNUM-Foil Installatievoorschriften